

INKO

P R I N T

Algemene instructies

Boeken met een
harde kaft en
genaaide rug

Aanleveren van een drukklare PDF

Wij willen het allerbeste uit je ontwerp halen! Daarom is het belangrijk dat je bestand aan een aantal specificaties voldoet. Voor ieder product zijn steeds de internationale standaarden **ghent PDF workgroup**, van toepassing.

Exporteer je PDF naar het juiste profiel "**SheetCmyk_1v4_IND4**" (standaard [PDF/X-1a:2001]).

Lever 2 pdf's aan:

PDF 1: Cover (zie technische tekeningen op volgende pagina's)

PDF 2: Binnenwerk, met daarin allemaal losse pagina's. Geen spreads! Voeg rondom 3 mm bleed toe.

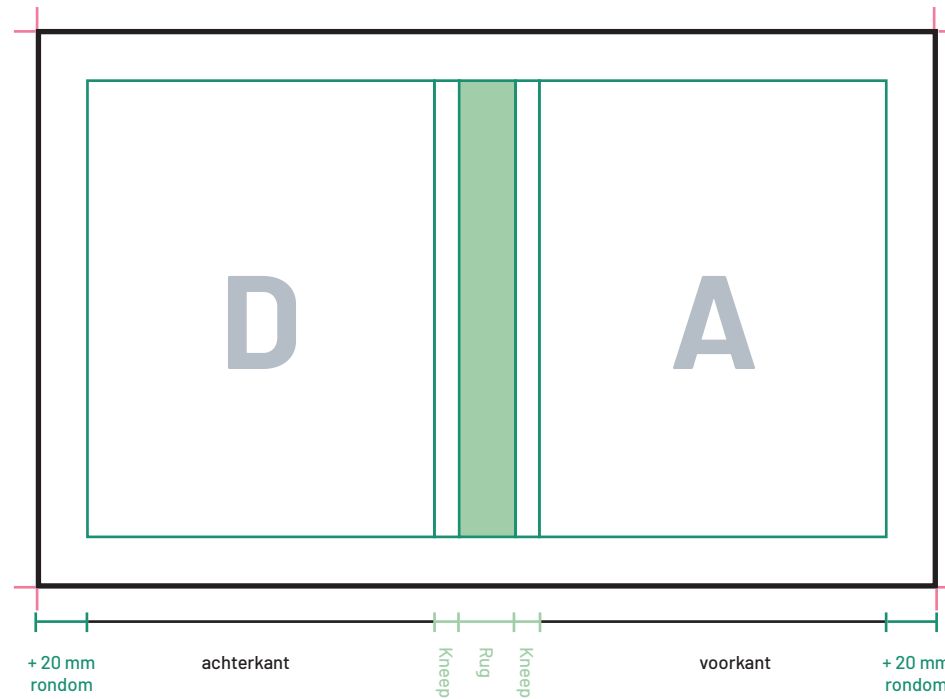
Naamgeving

Korte naamgeving met de toegestane tekens a tot z, 0 tot 9 en_
Geen speciale karakters / \ < > \$ * ...

Geef je bestanden een unieke naam. Gebruik een duidelijke en voor derden begrijpelijke naamgeving. Heb je meerdere PDF bestanden? Bijvoorbeeld een voorkant en een achterkant? Voeg deze dan samen in 1 gecombineerd PDF document in de volgorde zoals ze voorkomen in het eindproduct.

Richtlijnen cover

PDF (buitenkant)



INSPIRATIE

Laat de achtergrond van je ontwerp doorlopen over de hele cover (inclusief kneep en rug). Dat is het mooist. Vergeet ook de titel van je tekst niet op de rug te herhalen.

Breedte van je document

= 20 mm + breedte achterkant + kneep + rugdikte + kneep + breedte voorkant + 20 mm

Hoogte van je document

= 20 mm + hoogte boek + 20 mm

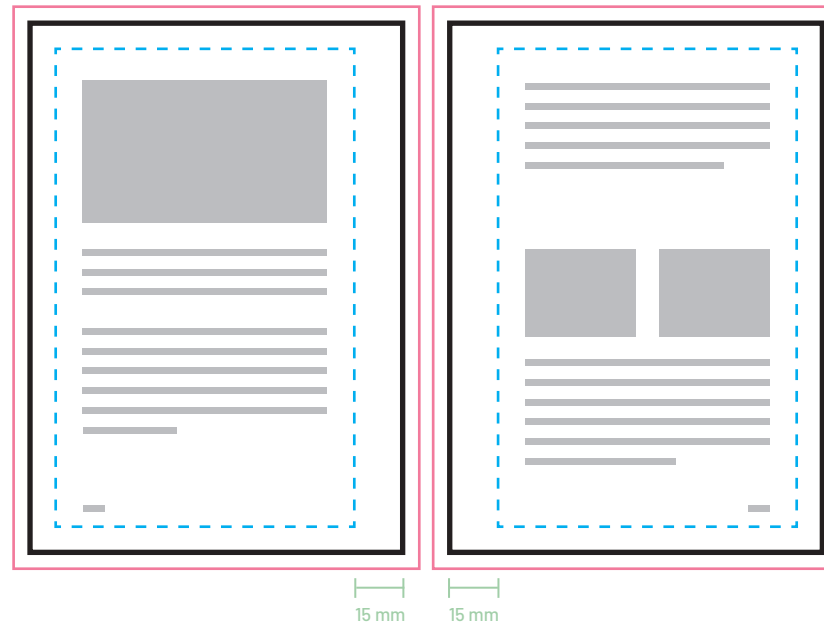
Laat je achtergrond 20 mm rondom doorlopen. Dit gebied wordt omkleefd rond karton en is zichtbaar wanneer je het boek opent.

Afloop wordt niet voorzien omdat het schudblad over de ruimte van 20 mm gekleefd zal worden.

De dikte van je rug en knepen is afhankelijk van het aantal pagina's en je papierkeuze. Neem contact op met een medewerker om je rugdikte te berekenen. Dat kan eenvoudig via onze chatfunctie.

Richtlijnen binnenwerk

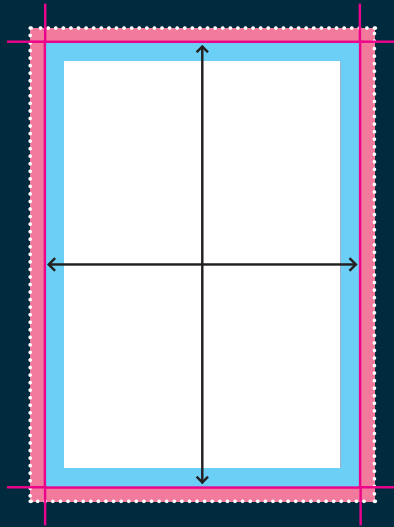
Pagina's binnenkant



Houd minstens 15 mm van de binnenkant van je boek vrij van teksten en belangrijke afbeeldingen. Zo behoud je een mooie marge en verdwijnt je tekst zeker niet in de vouw van je boek.

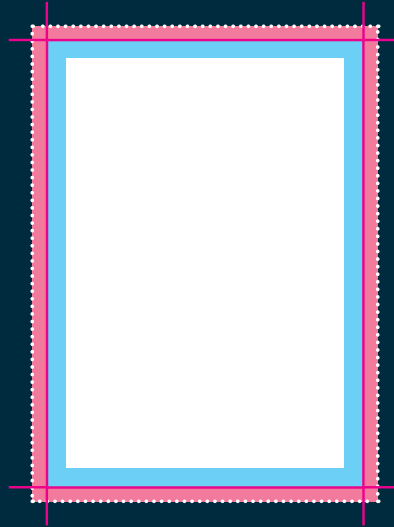
Houd 5 mm van de snijrand vrij van teksten en belangrijke afbeeldingen.

Wat is afloop?



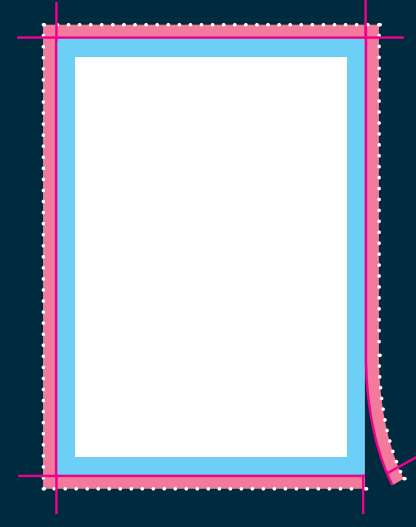
Formaat

Zorg dat het formaat van je document precies de afmeting heeft van het gebied dat je wil bedrukken. Dit is het gebied dat je overhoudt nadat we je product op maat hebben gesneden (binnen de snijlijn).



Veiligheidsmarge

Zorg dat teksten, logo's en afbeeldingen een aantal (5 mm) millimeter binnen het gebied dat je wil bedrukken staan. We kunnen kleine verschuivingen van materialen op onze drukpersen namelijk niet altijd voorkomen. Door belangrijke elementen in je ontwerp binnen de veiligheidsmarge te plaatsen, weet je zeker dat deze bij het snijden van je product niet verloren gaan.



Snijmarge / afloop

Hardcover boeken snijden we op formaat nadat de vellen van de pers zijn gerold. Zorg dus altijd voor voldoende snijmarge (ook wel: afloop/bleed) in je ontwerp. Storende fouten als witte snijrandjes voorkom je door je beeld af te laten lopen in de snijmarge. Hou je snijmarge altijd vrij van tekst of andere belangrijke informatie.

..... bestandsformaat

— snijlijn

■ veiligheidsmarge (5mm)

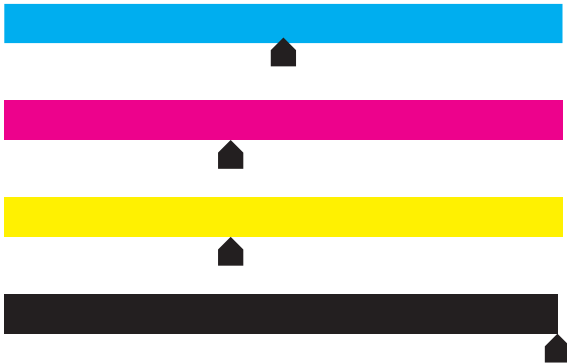
— afloop (3mm)



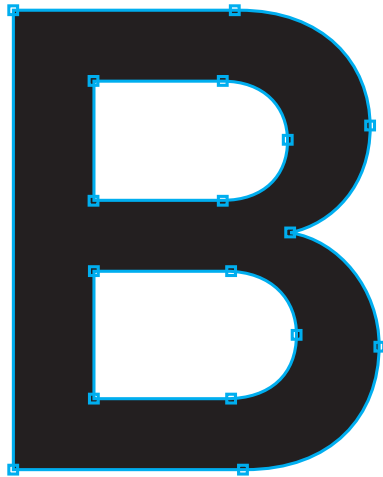
Afbeeldingen

Gebruik afbeeldingen met een minimale resolutie van 200 DPI (bij voorkeur 300 DPI).

Kleuren



- Full color (4/0 - 4/4) bestanden maak je altijd op in **CMYK**.
- **Bestanden met een-, twee- of driekleurig drukwerk maak je op in Pantone kleuren (solid colors)**. Deze kleurcodes moeten meegegeven worden in je document. Pantonekleuren kunnen automatisch worden omgezet, helaas is het resultaat hiervan niet altijd te voorspellen, daarom raden we je dit af.
- Zorg dat de totale **inktdekking** in je ontwerp **niet hoger is dan 280%** (de percentages cyaan, magenta, geel en zwart bij elkaar opgeteld).
- Gebruik voor **diep zwart/rich black** de volgende opbouw: C20%, M30%, Y0%, K100%. Gebruik diep zwart/rich black alleen voor grotere vlakken en tekst. Niet voor tekst die kleiner is dan 15pt of body tekst.
- **Opgelet:** 100% zwart staat in de preferences van Indesign altijd op overprint. Als dit niet de bedoeling is, moet je dit uitzetten voor de pdf wordt geschreven.



Tekst & contouren

Zet teksten om naar contouren (outlines) of sluit de lettertypes in.

Op deze manier kunnen er geen fouten met het lettertype ontstaan omdat teksten hiermee worden omgezet naar objecten. Fonts insluiten is ook geen probleem, mits ze goed worden ingesloten.



Transparantie

Schaduwen en speciale effecten kunnen transparantie bevatten. Om dit te voorkomen, zorg je ervoor dat je het bestand opslaat als PDFx1a:2001. Hiermee worden de transparanties netjes afgevlakt en kunnen er geen onverwachte resultaten ontstaan in het drukproces.