

INKO

P R I N T

**Algemene
instructies**

Geniete magazines
of brochures

Inhoud

Geniete brochures

Technische richtlijnen

Afloop en snijtekens

Algemene instructies

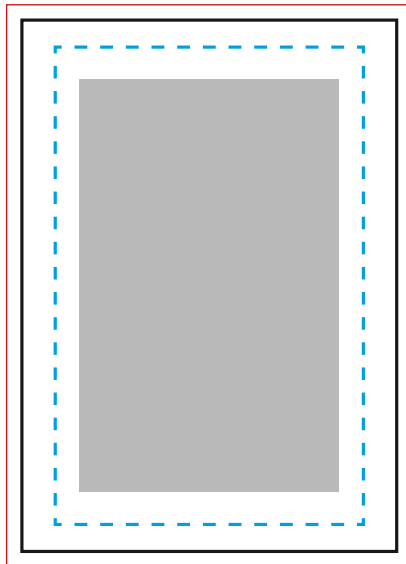
Drukklare pdf-bestanden

Wat is afloop?

Geniete brochures

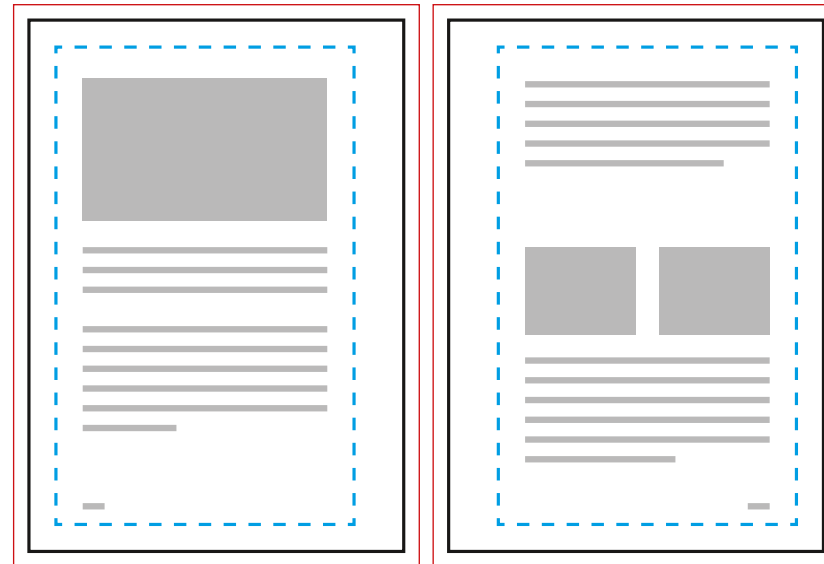
Geniete brochures / magazines

Cover A



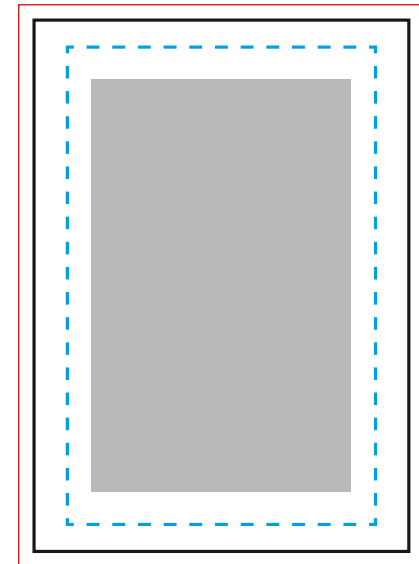
5 mm

Pagina's binnenkant



15 mm 15 mm

Cover D

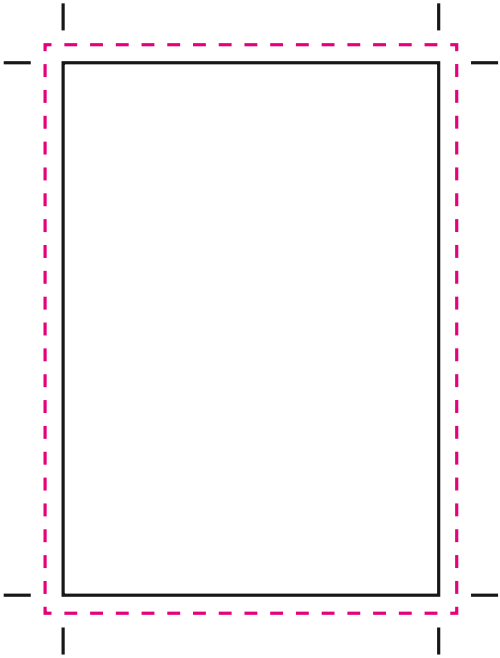


5 mm

Lever 1 pdf aan (cover + binnenwerk) met daarin allemaal losse pagina's. Geen spreads! Voeg rondom 3 mm bleed toe.

Het is aangeraden om aan de binnenkant van de pagina's minstens 15 mm witmarge te nemen voor het mooiste resultaat.

Houd rondom je pagina minstens 5 mm vrij van belangrijke inhoud om te voorkomen dat deze bij het schoonsnijden verdwijnt.



Afloop & snijtekens

Lever alle pagina's afzonderlijk (geen spreads) aan in 1 pdf. Zorg voor 3 mm afloop rondom en snijtekens (bleed en cropmarks). Ook hier geldt namelijk een minimale speling tijdens het snijden. Dit voorkomt witranden na het snijden en zorgt ervoor dat de achtergrond mooi doorloopt aan alle zijden.

Meer info over aanleveren met afloop: [klik hier](#).

Algemene instructies

Aanleveren van een drukklare PDF

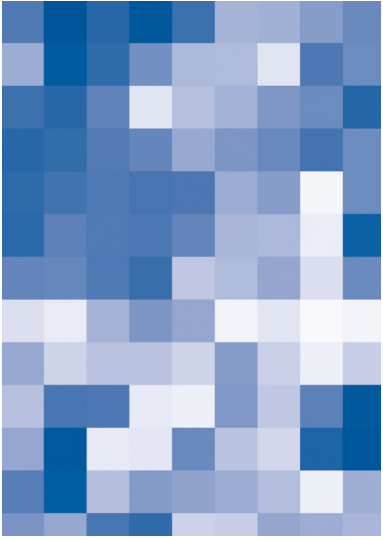
Wij willen het allerbeste uit je ontwerp halen! Daarom is het belangrijk dat je bestand aan een aantal specificaties voldoet. Voor ieder product zijn steeds de internationale standaarden **ghent PDF workgroup**, van toepassing.

Exporteer je PDF naar het juiste profiel "**SheetCmyk_1v4_IND4**" (standaard [PDF/X-1a:2001]).

Naamgeving

Korte naamgeving met de toegestane tekens a tot é, 0 tot 9 en_
Geen speciale karakters / \ < > \$ * ...

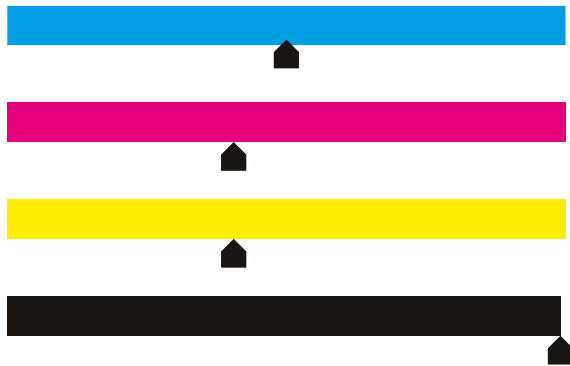
Geef je bestanden een unieke naam. Gebruik een duidelijke en voor derden begrijpelijke naamgeving.
Heb je meerdere PDF bestanden? Bijvoorbeeld een voorkant en een achterkant? Voeg deze dan samen in 1 gecombineerd PDF document in de volgorde zoals ze voorkomen in het eindproduct.



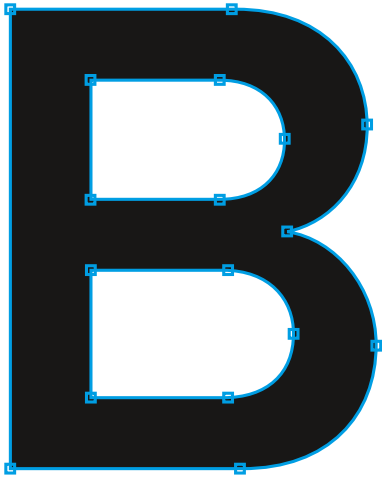
Afbeeldingen

Gebruik afbeeldingen met een minimale resolutie van 200 DPI (bij voorkeur 300 DPI).

Kleuren



- Full color (4/0 - 4/4) bestanden maak je altijd op in **CMYK**.
- **Bestanden met een-, twee- of driekleurig drukwerk maak je op in Pantone kleuren (solid colors)**. Deze kleurcodes moeten meegegeven worden in je document. Pantonekleuren kunnen automatisch worden omgezet, helaas is het resultaat hiervan niet altijd te voorspellen, daarom raden we je dit af.
- Zorg dat de totale **inktdekking** in je ontwerp **niet hoger is dan 280%** (de percentages cyaan, magenta, geel en zwart bij elkaar opgeteld).
- Gebruik voor **diep zwart/rich black** de volgende opbouw: C30%, M30%, Y00%, K100%. Gebruik diep zwart/rich black alleen voor grotere vlakken en tekst. Niet voor tekst die kleiner is dan 15pt of body tekst.
- **Opgelet:** 100% zwart staat in de preferences van Indesign altijd op overprint. Als dit niet de bedoeling is moet je dit uitzetten voor de pdf wordt geschreven.



Tekst & contouren

Zet teksten om naar contouren (outlines) of sluit de lettertypes in.

Op deze manier kunnen er geen fouten met het lettertype ontstaan omdat teksten hiermee worden omgezet naar objecten. Fonts insluiten is ook geen probleem, mits ze goed worden ingesloten.



Transparantie

Schaduwen en speciale effecten kunnen transparantie bevatten. Om dit te voorkomen, zorg je ervoor dat je het bestand opslaat als PDFx1a:2001. Hiermee worden de transparanties netjes afgevlakt en kunnen er geen onverwachte resultaten ontstaan in het drukproces.

**OPGELET!**

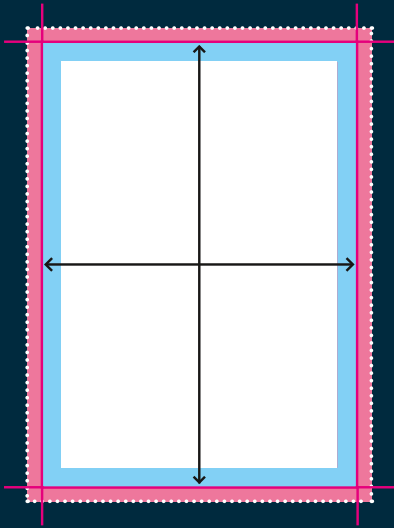
Spot-UV lak is niet mogelijk bij alle producten. Kijk goed na of de optie beschikbaar is wanneer je je product samenstelt.

Spot veredeling hoogglans UV lak:

Spot-UV lak monteert u in hetzelfde bestand als u CMYK-druk. Spot-UV lak bestaat kleurloos (spotvernis), in zwart, goud en in zilver.

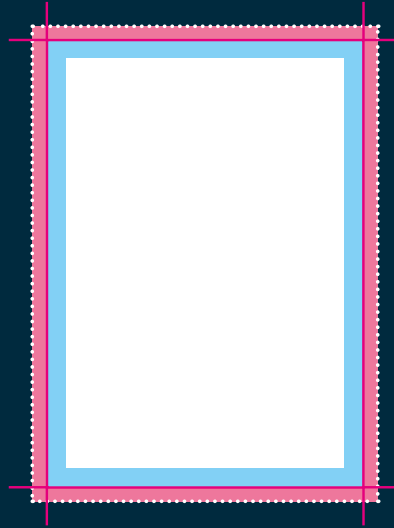
- Om Spot-UV lak toe te kunnen passen, moet het papier voorzien zijn van **laminaat of lak**.
- **Afloop, vouwlijnen of fijne lijntjes (kleiner dan 1 pt) zijn niet mogelijk.** De minimale lettertypegrootte is 8 pt.
- Maak een nieuw kleurstaal aan (100%K) en kies bij 'color type' voor 'spot color'.
- Zet alle Spot-UV elementen in overdruk zodat de achtergrond blijft doorlopen onder de Spot-UV lak.

Wat is afloop?



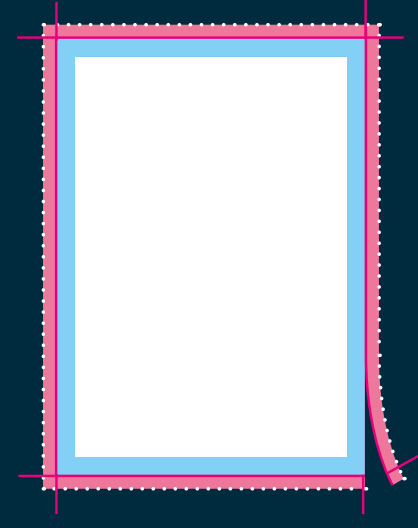
Formaat

Zorg dat het formaat van je document precies de afmeting heeft van het gebied dat je wil bedrukken. Dit is het gebied dat je overhoudt nadat we je product op maat hebben gesneden (binnen de snijlijn).



Veiligheidsmarge

Zorg dat teksten, logo's en afbeeldingen een aantal (5 mm) millimeter binnen het gebied dat je wil bedrukken staan. We kunnen kleine verschuivingen van materialen op onze drukpersen namelijk niet altijd voorkomen. Door belangrijke elementen in je ontwerp binnen de veiligheidsmarge te plaatsen, weet je zeker dat deze bij het snijden van je product niet verloren gaan.



Snijmarge / afloop

Drukwerk zoals visitekaartjes of brochures snijden we op formaat nadat het van de pers rolt. Zorg dus altijd voor voldoende snijmarge (ook wel: afloop/bleed) in je ontwerp. Storende fouten als witte snijrandjes voorkom je door je beeld af te laten lopen in de snijmarge. Hou je snijmarge altijd vrij van tekst of andere belangrijke informatie.

..... bestandsformaat

— snijlijn

■ veiligheidsmarge (5mm)

— afloop (3mm)